

## CARACTÉRISTIQUES

- Conception monobloc pour un mobilier totalement étanche et empêchant la dissimulation d'objets illicites
- Canaux d'écoulement des fluides sur la plateforme du matelas pour réduire la condensation et faciliter le nettoyage
- Conception qui réduit les risques de ligature
- Peut être fixé au sol avec le kit fourni



### MATERIAU / FABRICATION

Une conception monobloc en polyéthylène qui assure :

- Une étanchéité sur l'ensemble du meuble
- Risques de ligatures minimales
- Aucune possibilité de dissimuler des objets
- Efficace contre la prolifération des punaises de lit

Composition 100% recyclable

Design plus étroit que les lits Ryno® standards

Panneaux latéraux pour être placé dans un angle de pièce

Plan de couchage conçu avec des rainures pour faciliter l'évacuation des liquides

Processus de fabrication en rotomoulage

Angles arrondis pour une sécurité accrue

Traitement anti-microbien dans la masse pour assurer une protection sur l'ensemble du meuble

Système de fixation au sol invisible

### NORMES DE CONTRÔLES

- Solidité et durabilité testées selon la norme EN 1725 (équivalent à une résistance de 229kg)
- Matériau Ryno test au feu UL94
- Résistance UV testée selon la norme UV 21+
- Test de charge statique à 500kg

### COLORIS / FINITION

● → Coloris principal

● ● → Coloris disponibles à l'unité

● ● ● ● ● → Coloris avec une quantité minimale de 5 unités

● ● → Coloris avec une quantité minimale de 12 unités

### OPTIONS

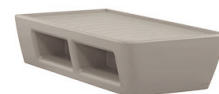
- Un lit Ryno avec ou sans rangement est disponible

1RYBS

48 H | 210 L | 101 P (cm)

Dimensions au sol : 199,6 L | 81 l (cm)

Poids : 103 kg



1RYB

48 H | 210 L | 101 P (cm)

Dimensions au sol 199,6 L | 81 l (cm)

Poids : 110 kg



### ENTRETIEN

Notre gamme Ryno® bénéficie d'un traitement anti-bactérien dans la masse ce qui permet aux personnels d'entretien d'effectuer un bionettoyage optimal et limiter les risques de contamination.

Pour un entretien quotidien, de l'eau savonneuse ou une lingette multi-surface peuvent suffire.

La surface Ryno® est compatible avec :

- Lingettes nettoyantes multi-surfaces
- Désinfectants et détergeants hospitaliers
- Nettoyants antibactériens multi-surface
- Détergents et dégraissants ménagers généraux
- Solution d'eau de Javel à 0,5% de Ca (Chlore actif)

### GARANTIE

Notre gamme Ryno® bénéficie d'une garantie à vie contre tout défaut de fabrication.

## MONTAGE

Livré assemblé et prêt l'emploi

## INSTALLATION

Ce produit peut être utilisé en pose libre ou fixé au sol (kit de fixation au sol fourni avec toutes les commandes). Veuillez nous contacter pour obtenir des instructions.

## ENTRETIEN

Nos lingettes nettoyantes Ryno sont disponibles pour vous aider à préserver l'aspect de vos produits Ryno. Évitez d'utiliser des matériaux ou des produits de nettoyage abrasifs, des solvants, le nettoyage à la vapeur ou le lavage au jet. Utilisez l'eau de Javel et les désinfectants au chlore avec précaution et évitez de les placer à proximité de sources de chaleur. Pour en savoir plus, cliquez sur <https://fr.pineapplecontracts.com/upholstery/care-guidance/>

## GARANTIE

Garanti à vie pour les défauts de fabrication

## CLAUSE DE NON-RESPONSABILITÉ

Les changements de température extrêmes (par exemple, une nuit froide suivie d'une journée chaude et ensoleillée) peuvent entraîner une dilatation de l'air à l'intérieur du produit, ce qui modifie sa forme à court terme.

En raison de la nature du processus de moulage par rotation, les surfaces planes des produits Ryno® peuvent présenter de légères ondulations qui ne nuisent pas à la résistance ou à la durabilité du produit.