

RYNO[®]

Table à
pied central



Pineapple

CONÇUE POUR LA TRANQUILLITÉ D'ESPRIT



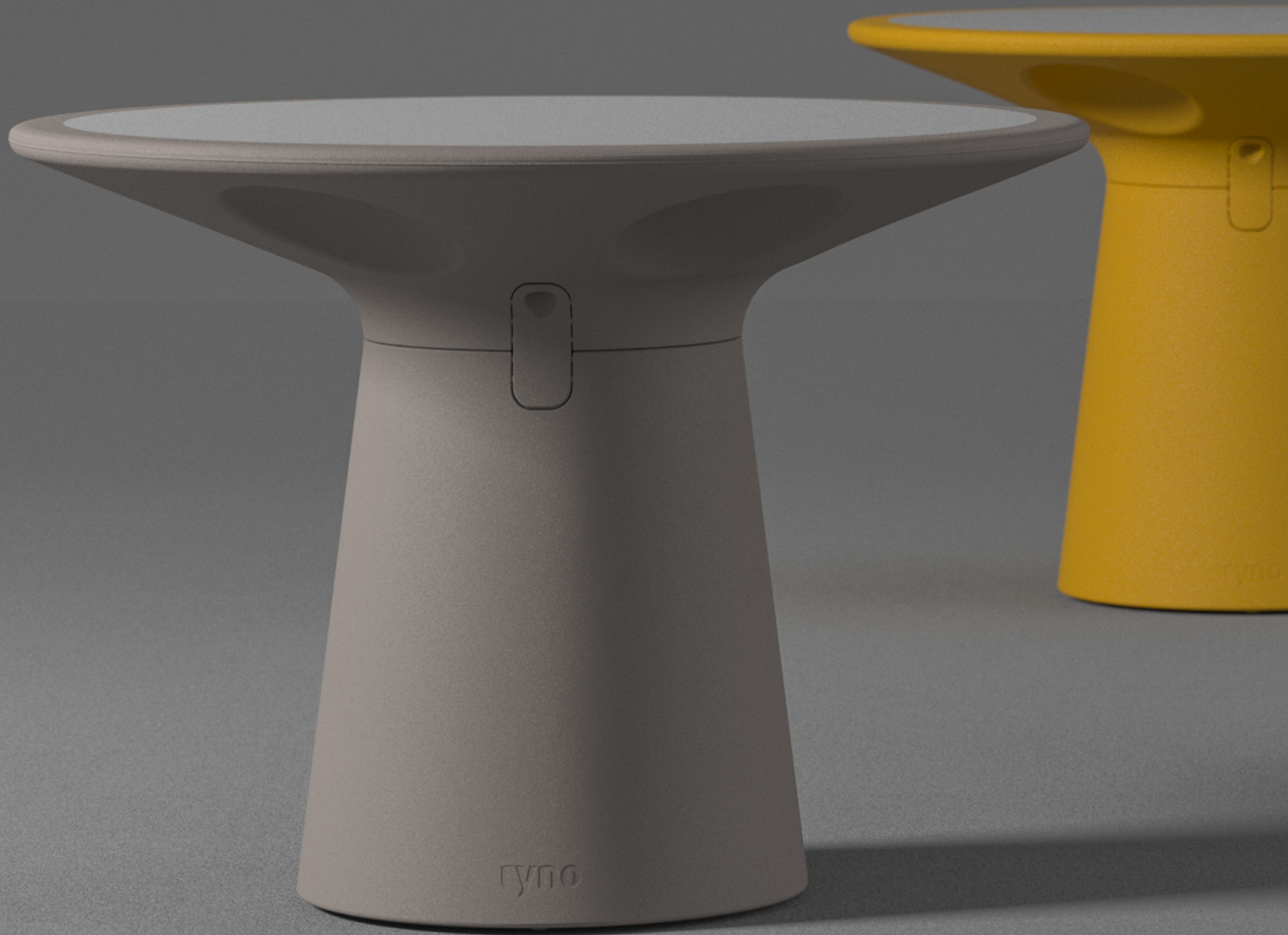
Créée par
Ingemar Jonsson

Lorsque nous avons pensé notre gamme Ryno®, notre objectif était de créer des meubles alliant une sécurité et une solidité fiables à un esthétique chaleureux et accueillant.

La nouveauté de la gamme Ryno, la table à pied central, perpétue cette philosophie. Son profil élancé et ses courbes harmonieuses dissimulent une construction intérieure solide, conçue pour résister aux rigueurs de la vie quotidienne dans les services psychiatriques et les milieux carcéraux.

Sa construction unique avec une vis sans fin permet de fixer le plateau de la table à sa base de manière très solide, renforcée par des fixations anti-vandalisme. Le plateau de la table en stratifié massif fournit une surface durable et imperméable pour une utilisation en intérieur et en extérieur.

La table est disponible en deux options : une option lestée (120 kg) pour décourager tout levage et une option fixée au sol pour une sécurité accrue qui empêche tout mouvement de la table.



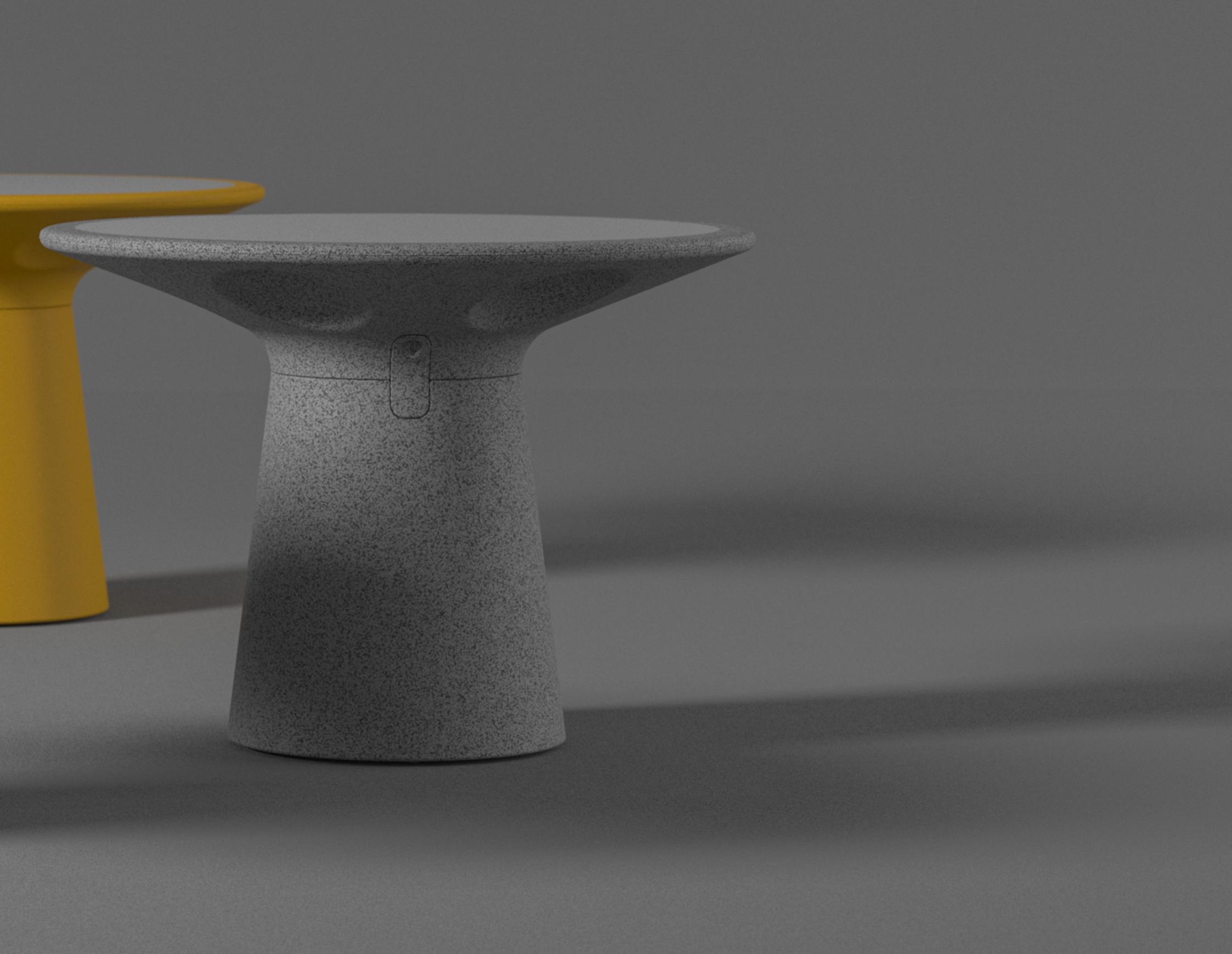
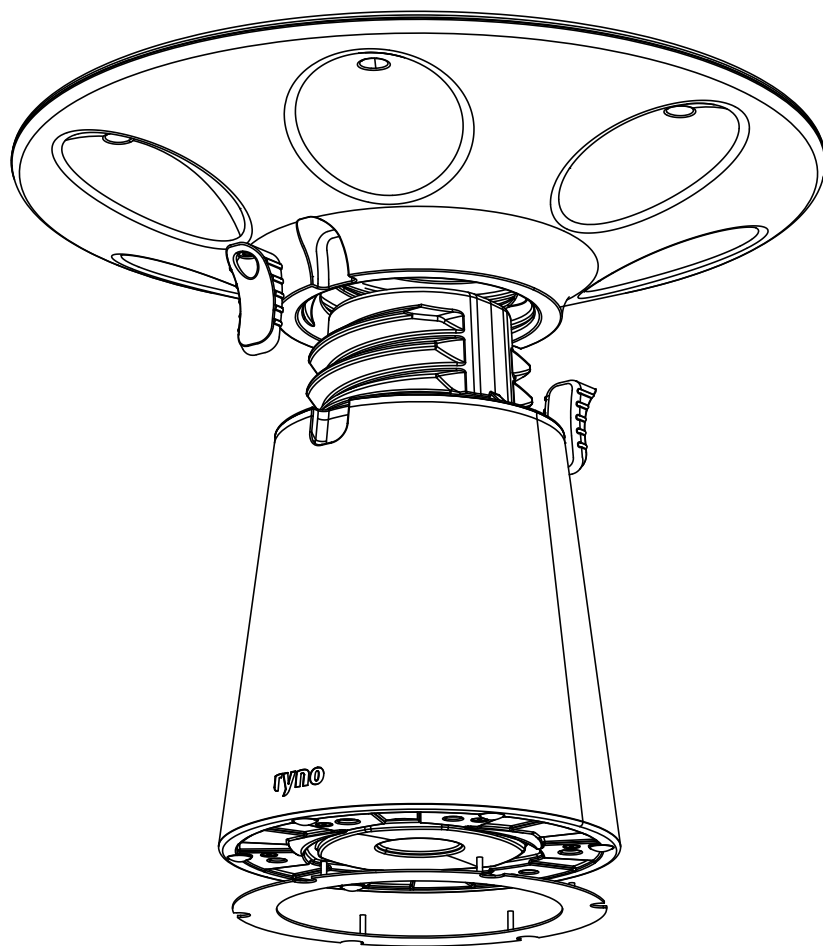


TABLE À PIED CENTRAL RYNO®



OPTION LESTÉE

- Plateau fixé à la base par une conception de vis sans fin solide fixée avec des fixations anti-vandalisme
- Lestée (jusqu'à 120 kg) pour décourager tout levage
- Peut être déplacée par le personnel (il est recommandé d'utiliser un plateau roulant) pour le nettoyage ou pour la changer de place

Dimensions : 760 H | 1050 Ø (mm)

Code : 1RYPT-120

Poids : 120 kg



OPTION DE FIXATION AU SOL

- Plateau fixé à la base par une conception de vis sans fin solide fixée avec des fixations anti-vandalisme
- Fixée au sol pour une sécurité accrue grâce à notre support de fixation discrète anti-vandalisme
- Des ajustements au niveau du sol s'imposeront en cas de changement de place

Dimensions : 760 H | 1050 Ø (mm)

Code : 1RYPT-FF-00

Poids : 17 kg

Caractéristiques

Polyéthylène basse densité antimicrobien stabilisé contre les UV (pied et plateau)

Surface du plateau en stratifié massif, fixation au sol en acier inoxydable de 4 mm



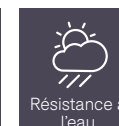
Garantie à vie



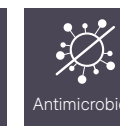
Matériau ignifuge



100 % LDPE



Résistance à l'eau



Antimicrobien



Adaptée à une utilisation en intérieur et en extérieur

PRINCIPALES CARACTÉRISTIQUES

- La fabrication en polyéthylène résistant offre une solidité à toute épreuve et dissuade l'utilisation du meuble comme arme, contrairement aux tables conventionnelles
- Matériau résistant à l'eau et stabilisé contre les UV, idéal pour une utilisation en extérieur
- Plateau de table en stratifié massif résistant
- Modèle accessible en fauteuil roulant
- Matériau antimicrobien offrant une protection sur l'ensemble du produit
- Matériau conforme aux normes d'inflammabilité UL94 HB et BS 5852:2006
- Solidité et stabilité testées pour les utilisations professionnelles les plus exigeantes, y compris un test supplémentaire avec charge statique de 500 kg

OPTIONS

- Option lestée (120 kg)
- Option de fixation au sol anti-vandalisme
- Disponible en un coloris principal (Moonwalk Grey) et 9 autres coloris (quantité de commande minimum de 12 unités par couleur)

 ← Coloris principal



Constatez par vous-même...

Pour demander une démonstration ou réserver une visite de notre showroom, appelez le 01 70 70 82 60

13 rue Louis Aragon, ZI La Vignasse, 07800 La Voulte sur Rhône

T 01 70 70 82 60

E sales@pineapplecontracts.com

W fr.pineapplecontracts.com

Pineapple