

Le lit mural Ryno® allie sécurité, robustesse et hygiène. Sa structure monobloc en polyéthylène rotomoulé est étanche, résistante aux chocs et limite les risques de ligature ou de dissimulation.

Des rainures intégrées permettent l'évacuation des liquides, garantissant un entretien simple et une hygiène durable.



### CARACTÉRISTIQUES

- Conception monobloc étanche, sans interstice, empêchant toute tentative de dissimulation
- Disponible avec ou sans rangement intégré pour s'adapter aux différents besoins d'aménagement
- Surface facile à nettoyer et résistante à l'humidité
- Fabriqué avec 40 % de matière recyclée
- Design adapté aux angles muraux, pour une flexibilité optimale d'aménagement

### NORMES DE CONTRÔLES

- Conforme à la norme EN 1725:1998 (équivalent à 228 kg)
- Matériau Ryno testé au feu selon la norme UL94
- Test de charge statique à 500 kg
- Activité antibactérienne testée selon la norme MOD ISO 11196:2011
- Testé selon la norme ISO 11925 (2020)

### GARANTIE

Notre gamme Ryno® bénéficie d'une garantie à vie contre tout défaut de fabrication.

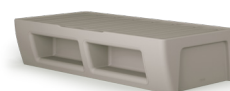
### COLORIS



### OPTIONS

- Fixations au sol disponibles
- Plaque de base anti-dissimulation
- Disponible en coloris OceanGreen (Poids: 65 kg)
- Disponible avec ou sans rangement

1RYAW-200  
48 H | 205 L | 101 l (cm)  
Dimensions au sol: 205 L | 89 l (cm)  
Poids : 60 kg



1RYAW-100  
48 H | 205 L | 101 l (cm)  
Dimensions au sol : 205 L | 89 l (cm)  
Poids : 60kg



## ENTRETIEN

Notre gamme Ryno® bénéficie d'un traitement antibactérien dans la masse, permettant un bionettoyage optimal et limitant les risques de contamination.

Pour l'entretien quotidien, un nettoyage à l'eau savonneuse, à l'aide d'une lingette multi-surfaces ou d'un nettoyeur vapeur (température maximale 150 °C) est suffisant.

La surface Ryno® est compatible avec :

- Lingettes nettoyantes multi-surfaces
- Désinfectants et détergents hospitaliers
- Nettoyants antibactériens multi-surface
- Détergents et dégraissants ménagers courants

## MONTAGE

Livré et prêt à l'emploi

## INSTALLATION

Ce produit peut être utilisé en pose libre ou fixé au sol (un kit de fixation est fourni avec chaque commande).

Nous conseillons la pose d'un joint d'étanchéité (anti-pick) afin de garantir une hygiène et une sécurité optimales.

## CLAUSE DE NON-RESPONSABILITÉ

Les variations extrêmes de température (par exemple, une nuit froide suivie d'une journée chaude et ensoleillée) peuvent entraîner une dilatation de l'air à l'intérieur du produit, provoquant une déformation temporaire de sa forme.

En raison du procédé de fabrication par rotomoulage, les surfaces planes des produits Ryno® peuvent présenter de légères ondulations, sans impact sur leur solidité ni leur durabilité.