

FYNN

Solution d'éclairage
anti-ligature



Pineapple



L'éclairage au sein des unités de soins difficiles requière une attention particulière. Afin d'améliorer l'accueil des patients et leur assurer une relative autonomie et contrôle sur leurs chambres, les établissements pourraient considérer les appliques murales pour équiper ces dernières. Pourtant, ces luminaires représentent des points de ligature facilement accessible pour la patientèle.

Notre nouvelle lampe tactile Fynn a été développée pour répondre à cette problématique.

Conçue pour résister à un traitement sévère dans des environnements difficiles, Fynn se caractérise par une construction solide en aluminium moulé et une finition durable par revêtement epoxy. Son inclinaison contribue à réduire les risques de ligature, et les fixations de sécurité empêchent les manipulations.

Les LED durables et à haut rendement énergétique réduisent les besoins d'entretien de Fynn et les utilisateurs peuvent varier la luminosité de la lampe grâce à sa fonction tactile.

ENSEMBLE HUMANISONS LES ESPACES DE SOINS



Anti-ligature

Son inclinaison a été soigneusement conçue pour limiter les points d'accroches et de ligatures.



Anti-vandalisme

Conçue pour résister aux débordements physiques dans les environnements difficiles, Fynn est certifiée IK08 et possède des fixations anti-vandalisme.



Résistance supérieure

La structure moulée en aluminium dotée d'une finition résistante en epoxy possède une résistance supérieure. Elle est associée à une lentille en polycarbonate de 6 mm.



Fonction tactile

Avec un contrôle tactile simple, la luminosité peut être ajustée en offrant trois niveaux d'éclairage adaptés.



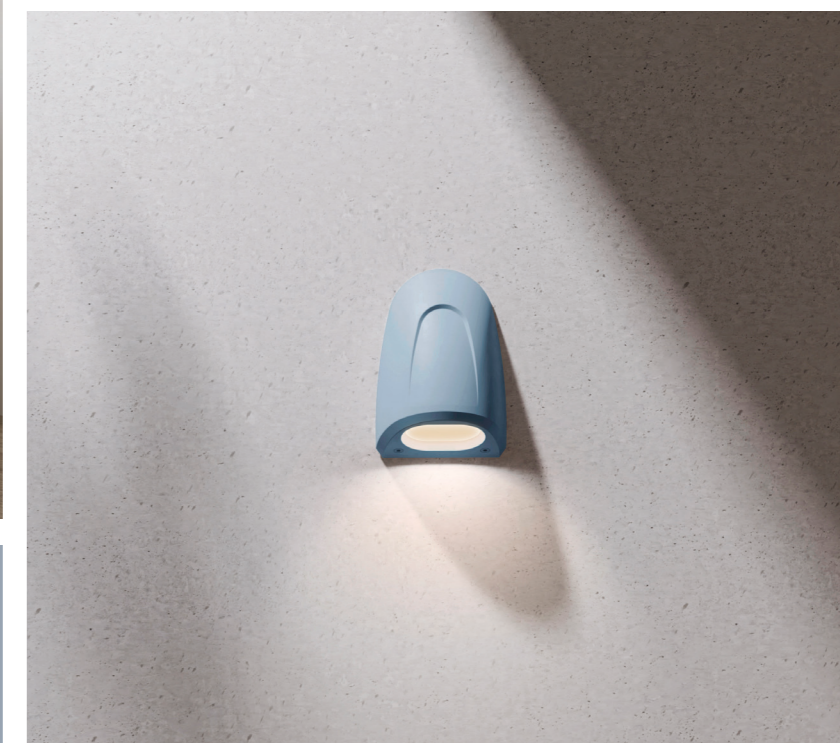
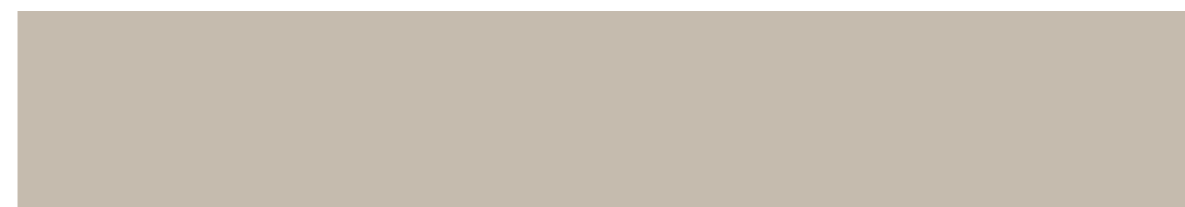
Illumination

Les LED durables et économes en énergie de 5W émettent 278 lumens et sont disponibles en lumière blanc chaud ou blanc froid.



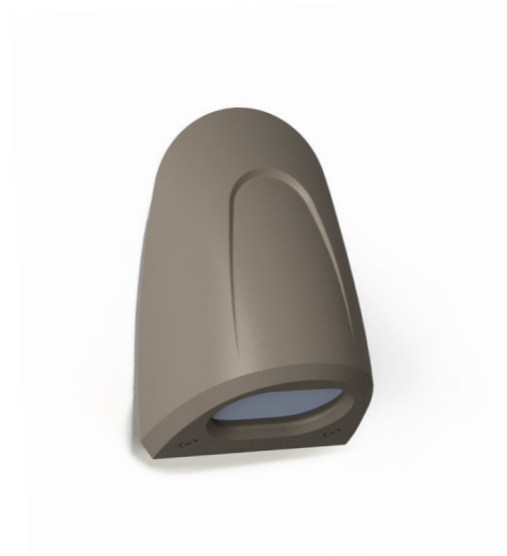
Résistant aux éclaboussures

La lampe Fynn est testée pour résister aux éclaboussures, avec une certification IP44.

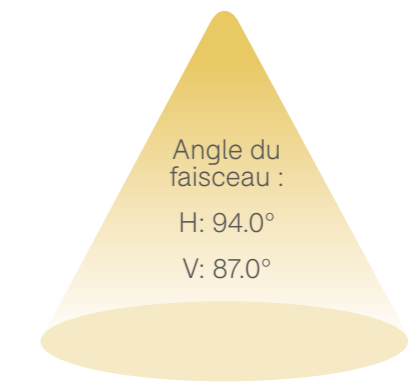




FYNN



Lampe murale tactile Fynn
1FY230-WW-MG
17,5 H | 12 L | 10 l (cm)



CARACTÉRISTIQUES PRINCIPALES

- Conception anti-ligature réduite et fixations anti-sabotage pour protéger les utilisateurs des blessures
- Boîtier en aluminium moulé, testé aux impacts selon la norme IK10 pour garantir la durabilité
- Commande de variation de luminosité tactile et intuitive
- LED économes en énergie de 5W
- Résistance aux éclaboussures avec certification IP44
- Lentille en polycarbonate de 6 mm, résistante aux chocs et incassable

OPTIONS

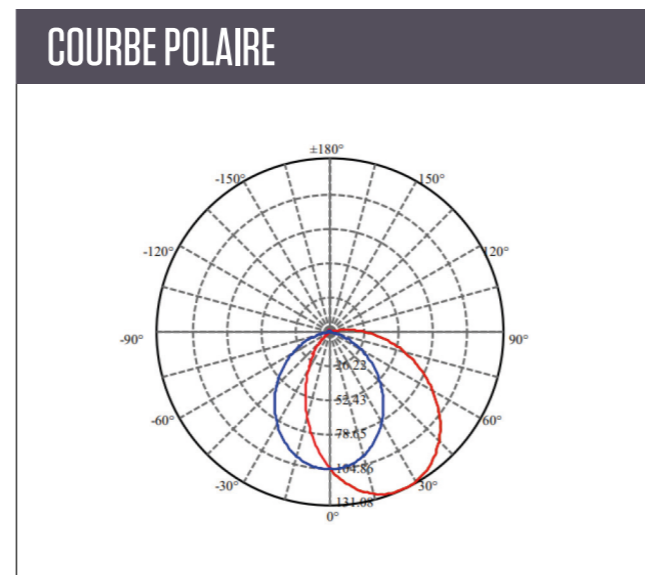
- Disponible avec un éclairage blanc chaud (3000K) ou blanc froid (4000K)
- Choisissez parmi une sélection de coloris : Polar White, Cool Green, Dusty Blue, Teal, Moonwalk Grey and Anthracite Grey



SPÉCIFICATIONS

SPÉCIFICATION			
Tension d'alimentation	AC100 - 265V	Note d'impact	IK1o
Dimensions	175H 120W 100D (mm)	Résistance à l'eau	IP44
Poids	0.73kg	Lumens	278
Angle du faisceau	H: 94.0° ; V: 87.0°	Puissance en watts	5W LED
Fréquence	50/60HZ	Classe d'efficacité	G
Température de la lumière	Blanc Chaud - 3000k Blanc Froid - 4000k		

NORMES DE CONFORMITÉ	
CE & UKCA	EN IEC 55015: 2019+A11:2020 EN IEC 61547:2023 EN IEC 6100-3-2:2019+A1:2021 EN 61000-3-3:2013+ A1:2019+A2:2021
IP44 (Infiltration d'eau)	IEC 60529
IK08 (Impacts)	EN 62262: 2002 + A1:2021
Performance lumineuse	IES LM-79-19
Chambre d'aspersion saline	ISO 9227:2022
RoHS	✓
Reach Annex XVII & SVHC	✓
ErP	Commission regulation (EU) 2019/2020
IEC 60598-2-2	IEC/EN ICE 62031, EN IEC 61347-2-13 with EN 61347-1, EN 61347-2-11 and EN 61347-1



CODES PRODUITS

CODE	COLORIS EXTÉRIEURS	COULEUR DE L'AMPOULE	RÉGION
1FY230-WW-PW	Polar White	Blanc Chaud	UK/Europe
1FY230-CW-PW	Polar White	Blanc Froid	UK/Europe
1FY230-WW-CG	Cool Green	Blanc Chaud	UK/Europe
1FY230-CW-CG	Cool Green	Blanc Froid	UK/Europe
1FY230-WW-DB	Dusty Blue	Blanc Chaud	UK/Europe
1FY230-CW-DB	Dusty Blue	Blanc Froid	UK/Europe
1FY230-WW-TL	Teal	Blanc Chaud	UK/Europe
1FY230-CW-TL	Teal	Blanc Froid	UK/Europe
1FY230-WW-MG	Moonwalk Grey	Blanc Chaud	UK/Europe
1FY230-CW-MG	Moonwalk Grey	Blanc Froid	UK/Europe
1FY230-WW-AG	Anthracite Grey	Blanc Chaud	UK/Europe
1FY230-CW-AG	Anthracite Grey	Blanc Froid	UK/Europe

ÉLIMINATION

Ce produit ne doit pas être jeté avec les déchets ménagers, mais doit être éliminé dans un point de collecte dédié au recyclage des appareils électriques ou électroniques. Pour obtenir de plus amples informations, veuillez contacter votre autorité locale responsable de l'élimination des DEEE (déchets d'équipements électriques et électroniques).

GARANTIE

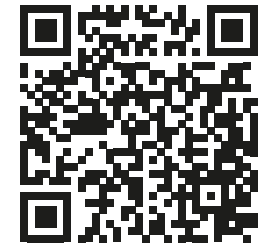
Ce produit bénéficie d'une garantie de 5 ans contre les défauts de fabrication.



Contactez-nous...

Pour organiser une démonstration ou planifier
votre visite à notre showroom parisien au
+33 (0)1 70 70 82 60 ou par courriel à
contact@pineapplecontracts.com

*Téléchargez notre catalogue pour en
apprendre plus sur nos innovations*



Pineapple, 13 rue Louis Aragon, ZI La Vignasse, 07800, La Voulte-sur-Rhône

T

+33 (0)1 70 70 82 60

E

contact@pineapplecontracts.com

W

fr.pineapplecontracts.com

Pineapple